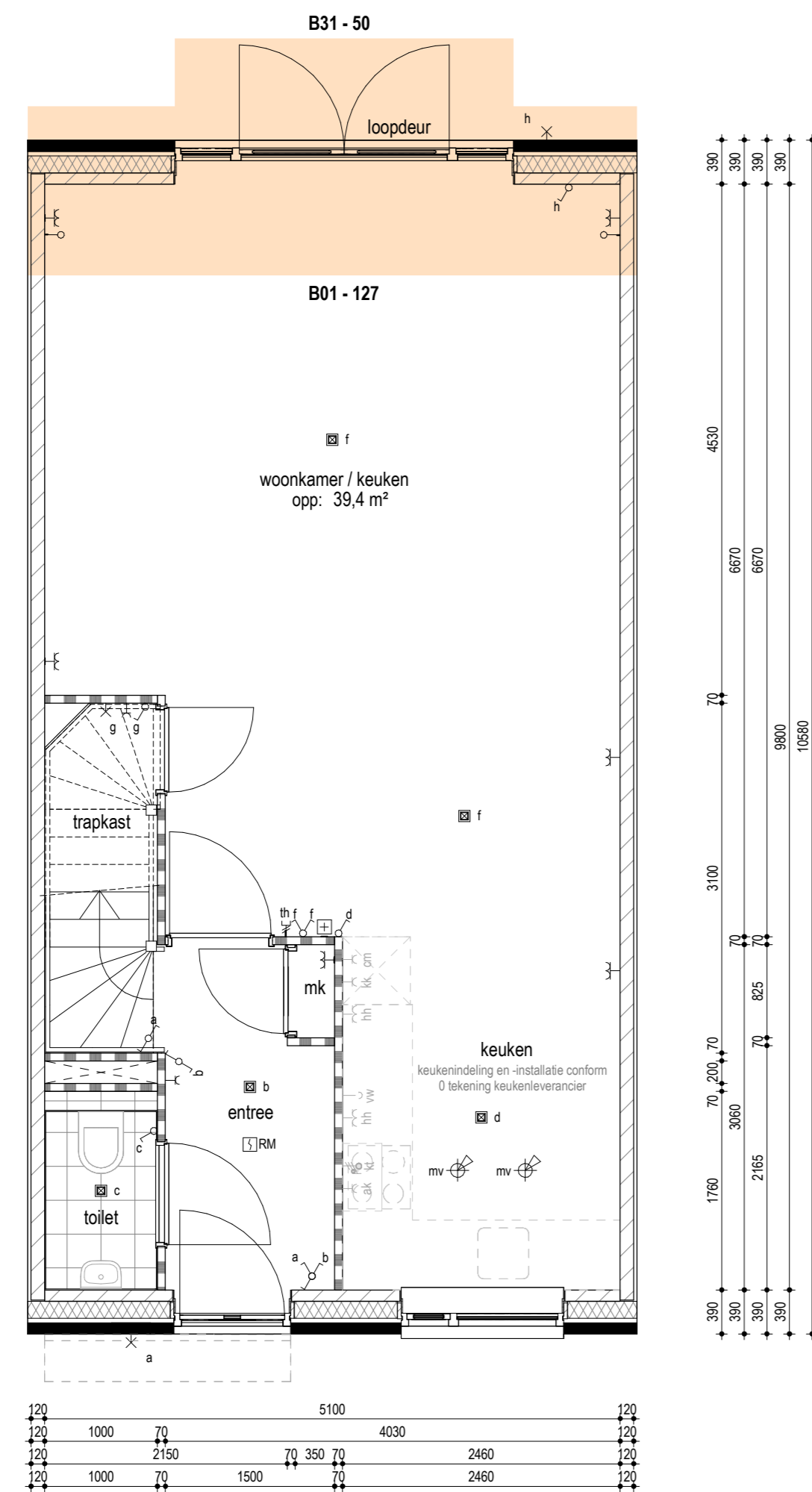
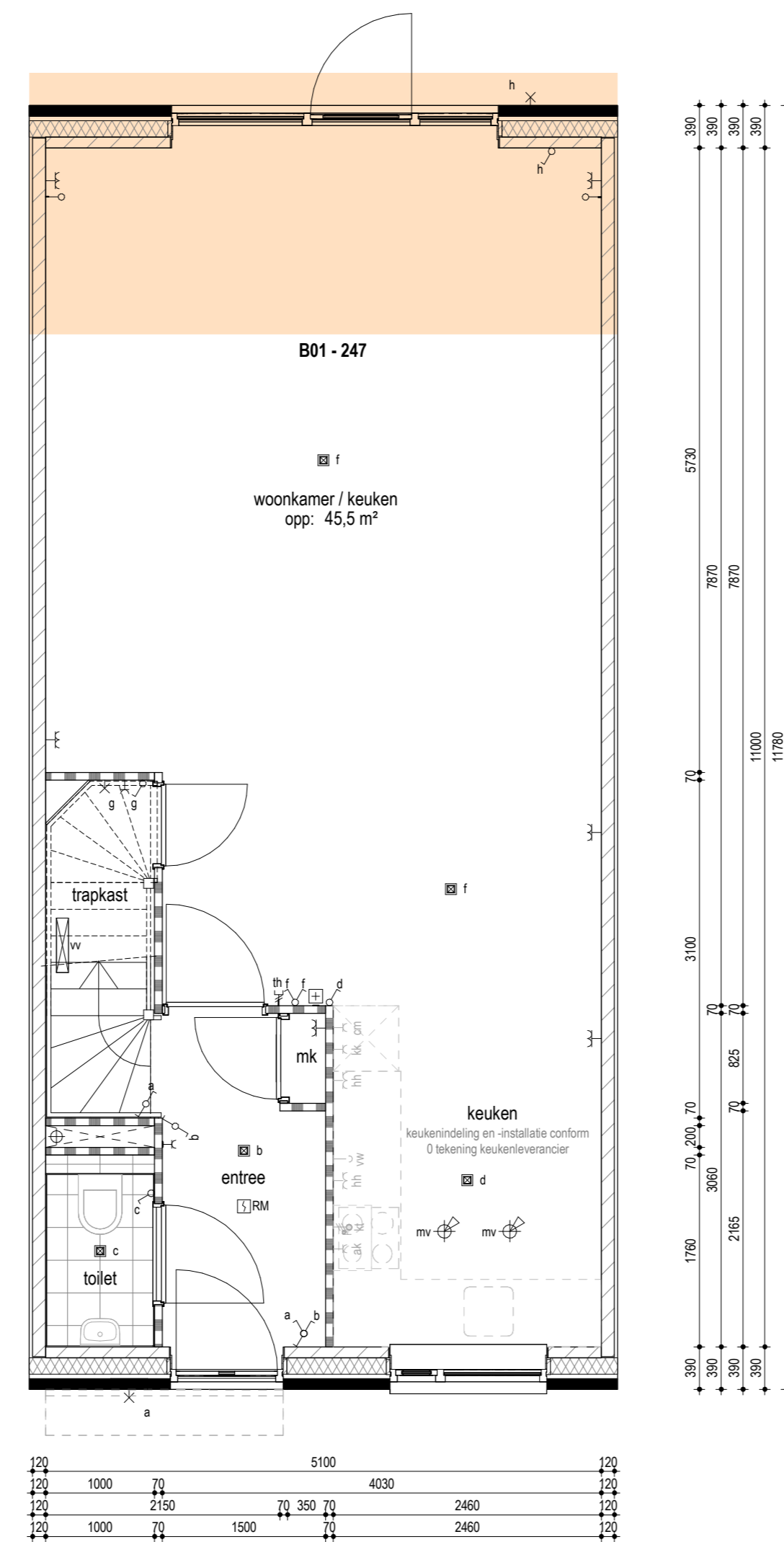


Begane grond
1 : 50

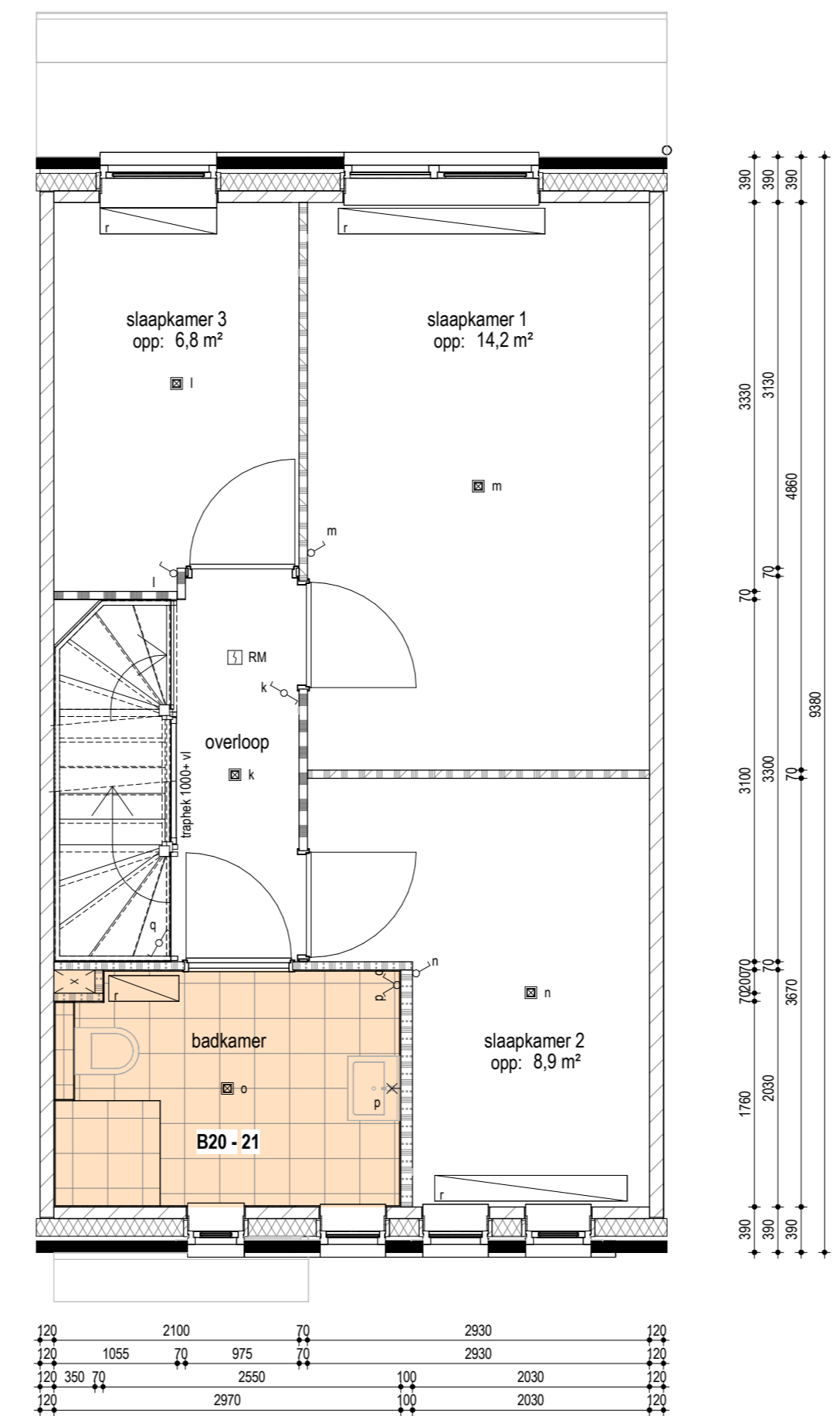
Disclaimer:
Optie B01-111 uitsluitend van toepassing op bouwnummer 16, 17, 18 en 21.



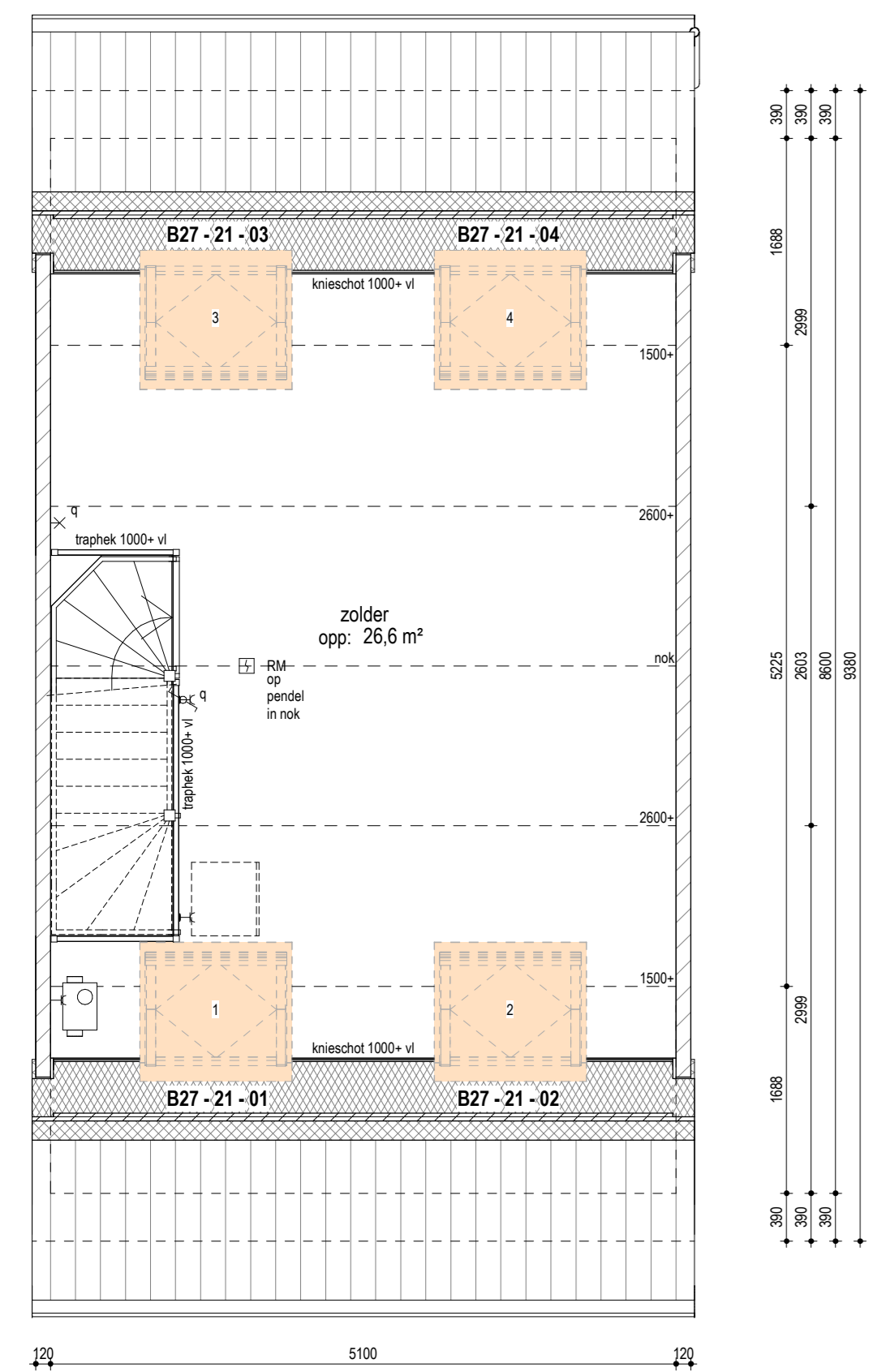
Begane grond
1 : 50



Begane grond
1 : 50

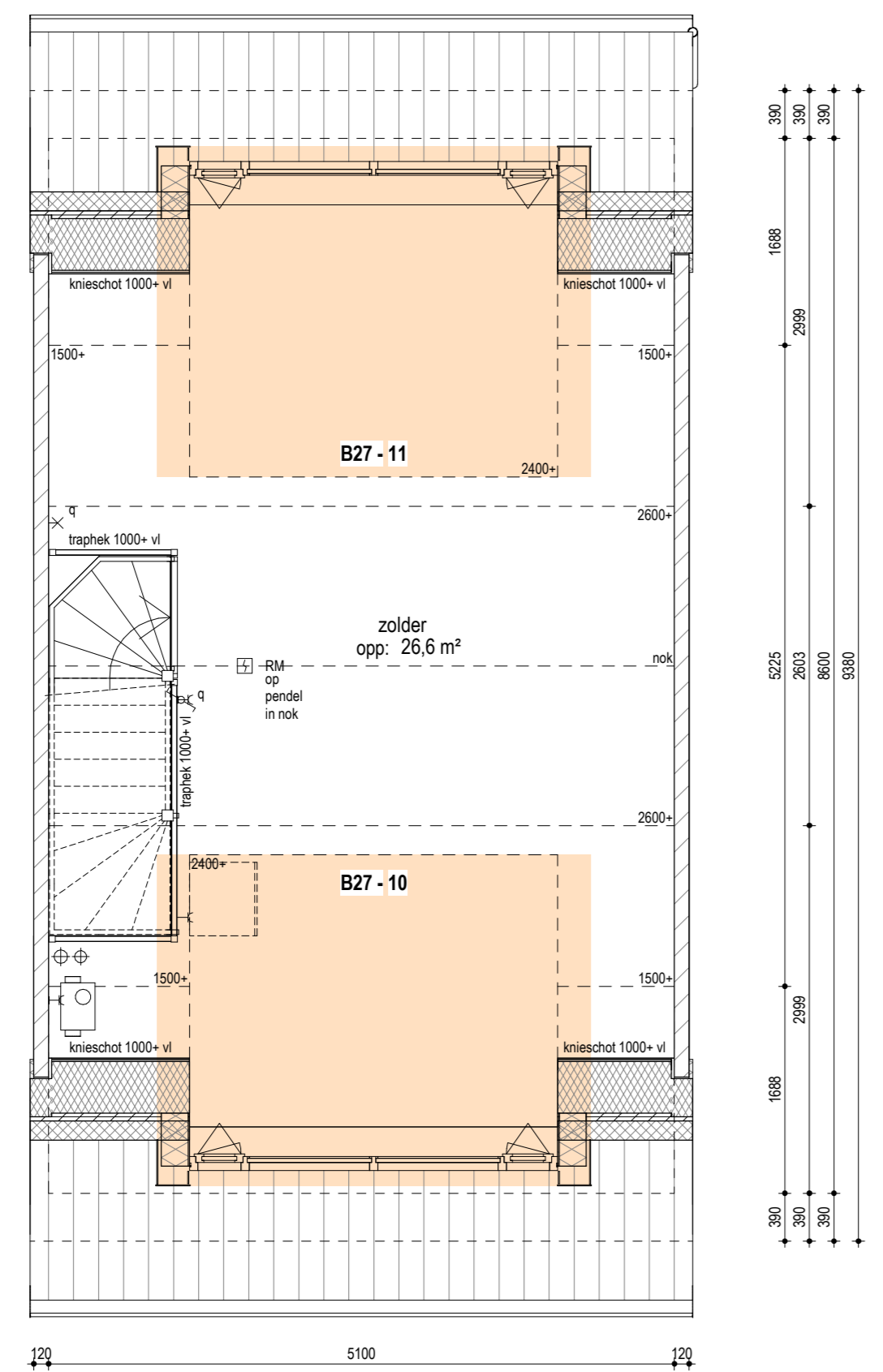


Eerste verdieping
1 : 50



Tweede verdieping
1 : 50

Disclaimer:
Optie B27-21-01, B27-21-02, B27-21-03 en B27-21-04 uitsluitend van toepassing op dakvlak zonder PV-panelen (zonnepanelen).



Tweede verdieping
1 : 50

Disclaimer:
Optie B27-10 en B27-11 uitsluitend van toepassing op dakvlak zonder PV-panelen (zonnepanelen).

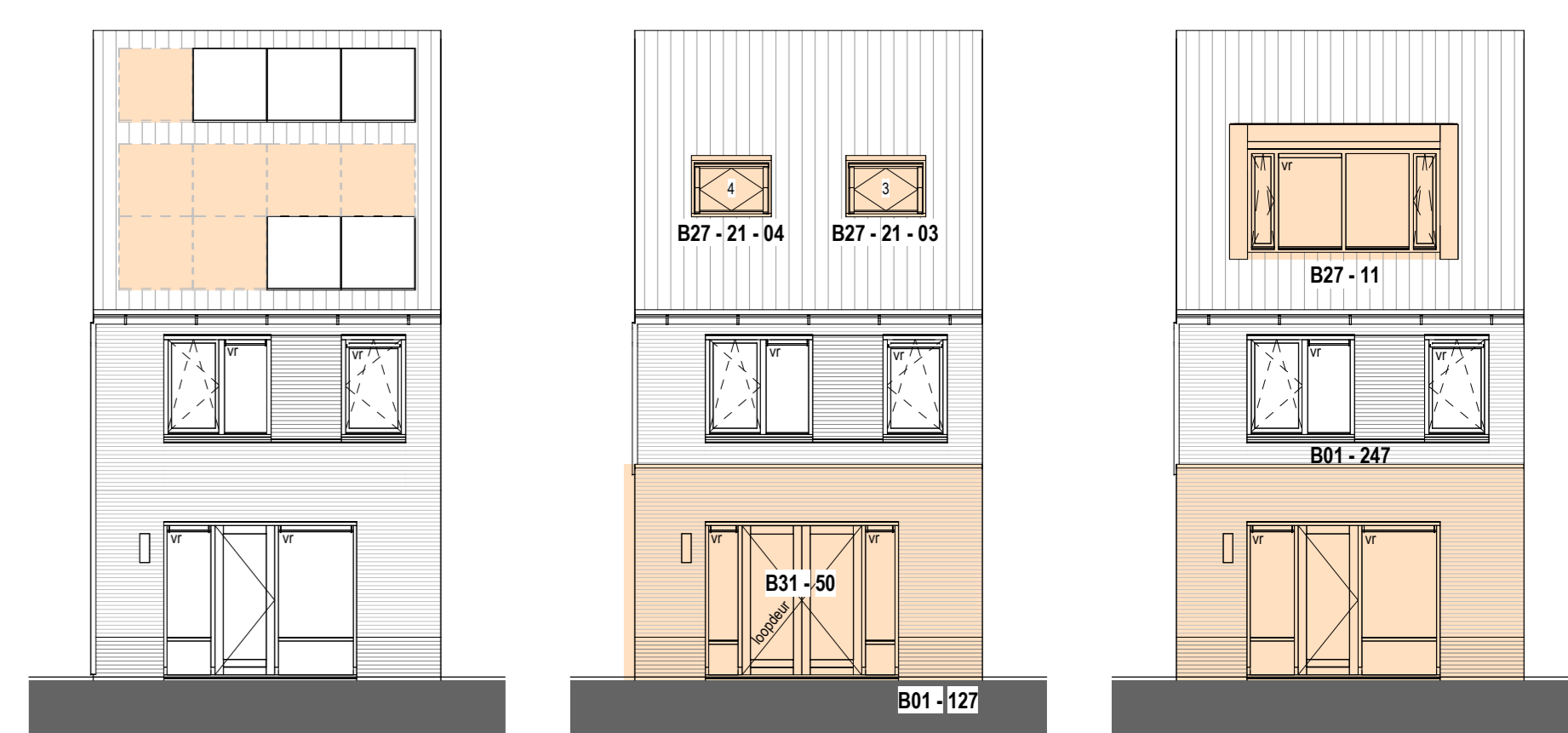
PV panelen (Zonnepanelen)
De woning heeft een aantal panelen die verplicht zijn. Indien u kiest voor ruwbouwopties staat er bij of en hoeveel extra panelen nodig zijn om te blijven voldoen aan energielabel A+++. De meest u uitmaken, dit is te kiezen bij de dekbereiksopties.
In deze gevel kunt u zien waar eventueel extra panelen mogelijk zijn buiten de basis en eventuele aanvullende panelen die bij bepaalde ruwbouwopties moeten komen.
Optioneel dakramen en dakkapel is alleen mogelijk op een dakvlak zonder PV-panelen (zonnepanelen).



Voorgevel
1 : 100
Disclaimer:
Optie B01-111 uitsluitend van toepassing op bouwnummer 16, 17, 18 en 21.
PV-panelen (zonnepanelen) voorgevel uitsluitend van toepassing op bouwnummer 16, 17, 18 en 21.

Voorgevel
1 : 100
Disclaimer:
Optie B27-21-01 en B27-21-02 uitsluitend van toepassing op bouwnummer 03 en 04.

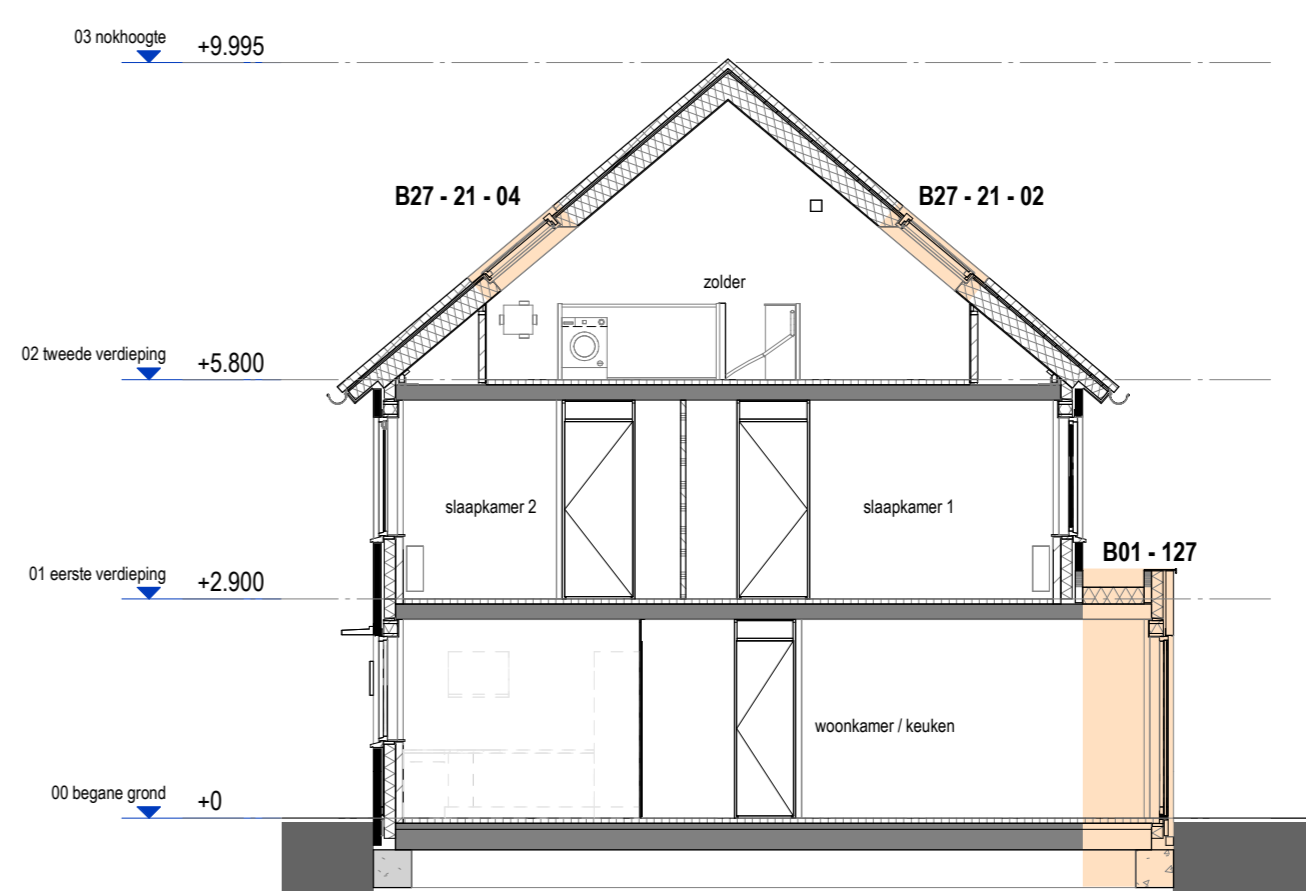
Voorgevel
1 : 100
Disclaimer:
Optie B27-10 uitsluitend van toepassing op bouwnummer 03 en 04.



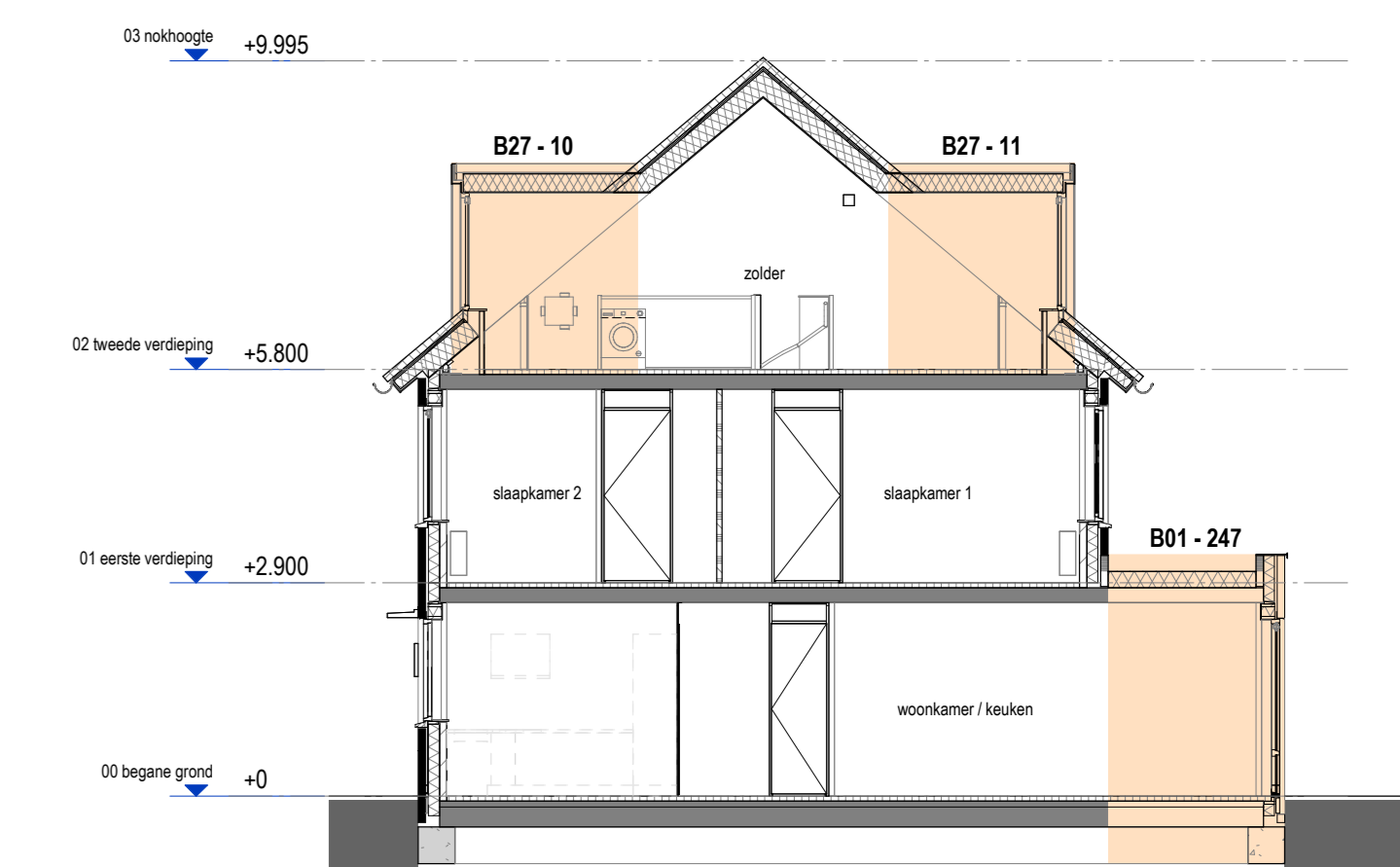
Achterevel
1 : 100
Disclaimer:
PV-panelen (zonnepanelen) achterevel uitsluitend van toepassing op bouwnummer 02, 03 en 04.

Achterevel
1 : 100
Disclaimer:
Optie B27-21-03 en B27-21-04 uitsluitend van toepassing op bouwnummer 16, 17, 18 en 21.

Achterevel
1 : 100
Disclaimer:
Optie B27-11 uitsluitend van toepassing op bouwnummer 16, 17, 18, en 21.



Doorsnede
1 : 100
Disclaimer:
Optie B27-21-01, B27-21-02, B27-21-03 en B27-21-04 uitsluitend van toepassing op dakvlak zonder PV-panelen (zonnepanelen).



Doorsnede
1 : 100
Disclaimer:
Optie B27-10 en B27-11 uitsluitend van toepassing op dakvlak zonder PV-panelen (zonnepanelen).

RENVOOI (MATERIALEN PLATTEGROND EN DOORSNEDE)		RENVOOI (INSTALLATIES E & W)	
	GEVELSTEEN		ROOFRELIER
	KALKWANDSTEEN		BEDEKINGSPANEEL MECHANISCHE VENTILATIE
	GEWAND		RUIMTE THERMOSTAAT
	DUBBELE WANDCONTACTDOOS		VERBANDING (CONNECTOR)
	WANDTEGELS		VERDELDER VERWARMING
	DEKVELD		AfZIJDVENTIL MECHANISCHE VENTILATIE IN PLAFOND
	WISSELSCHAKELAAR		AfZIJDVENTIL MECHANISCHE VENTILATIE OP WAND
	BEWESCHAKELAAR		MECHANISCHE VENTILATIE (UNIT)
	SEMI WISSELSCHAKELAAR		OPSTELPLAATS INDRAGPANEEL
	COMBINATE WISSELSCHAKELAAR WANDCONTACTDOOS		
	PLAFONDLICHTPUNT		
	WANDLICHTPUNT		